



Thématique
RAFRAÎCHISSEMENT

Élément technique :
Végétalisation

Sous-élément technique :
Toiture végétalisée

Valable pour :

- Neuf Mi Tertiaire
 Rénovation Collectif



CONSTAT DE NON-QUALITÉ

La couverture végétale manque d'uniformité.



ORIGINES

- Conception Exécution Exploitation

- Problème de drainage : concentration des eaux de pluie en surface conduisant à un phénomène d'hydromorphie, ce qui empêche le développement des végétaux.
- Exposition défavorable (pluie, soleil...).



PRINCIPAUX IMPACTS

- Défaut d'efficacité du rafraîchissement par la végétation.
- Défaut de stabilité du sol.
- Défaut esthétique.
- Salissure des pieds de mur.



SOLUTIONS CORRECTIVES

- Maintenir une bonne perméabilité du substrat nécessaire à l'infiltration directe des eaux de pluie.
- Réaliser des bordures drainantes gravillonnées.



BONNES PRATIQUES

- Sol végétalisé aux abords d'un bâtiment, ce qui permet une infiltration directe des eaux de pluie.
- Perturber le moins possible le cycle naturel de l'eau et favoriser l'infiltration directe de l'eau là où elle tombe.
 - Limiter la concentration des eaux de pluie en surface afin de réduire l'ampleur et la fréquence des risques d'inondation.
 - Dimensionner les ouvrages en fonction des risques liés au site (pluies torrentielles d'un cyclone).

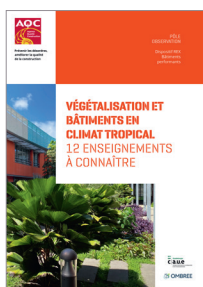


RÈGLES DE L'ART - Références - Végétalisation

- Label ECODOM PLUS, Version Antilles, ADEME, 2010.
- Règles professionnelles pour la conception et la réalisation des terrasses et toitures végétalisées, Système de végétalisation, p.12-13, Mai 2018.
- Cahier technique Écosystèmes dans les territoires, Fiche outil méthode Biodiversité n° 11, Le coefficient de biotope par surface (CBS), ADEME, 2015.
- Guide de valorisation des plantes locales dans les aménagements aux Antilles, p.11-12, DEAL Martinique, 2017.
- Livret de fiches pratiques pour la mise en œuvre de la nature en ville en Guadeloupe, Fiche 1.10 - Promouvoir une gestion alternative des eaux pluviales, DEAL Guadeloupe, 2015.
- Parkings végétalisés, CAUE 28, 2015.
- Guide sur l'écogestion des espaces verts, Fiche 1 - Mise en œuvre d'une gestion différenciée dans l'optique de préserver la biodiversité, CANGT, 2020.

Téléchargez d'autres ressources sur la même thématique

RAPPORTS



VÉGÉTALISATION ET BÂTIMENTS EN CLIMAT TROPICAL - 12 ENSEIGNEMENTS À CONNAÎTRE

La végétalisation aux abords et au sein des bâtiments présente de nombreux atouts. En effet, grâce à une conception bioclimatique, elle permet de mettre à profit les conditions climatiques favorables et de se protéger de celles qui sont indésirables. La végétalisation contribue à la protection solaire dans les bâtiments et donc à la réduction du besoin en climatisation. Ce rapport, fruit d'une collaboration entre l'Agence Qualité Construction et le CAUE GUADELOUPE dans le cadre du programme OMBREE, met en avant 12 enseignements retenus à partir des retours d'expériences menés sur le terrain. Des bonnes pratiques et des points de vigilance sont proposés et visent à améliorer l'usage de la végétation dans la stratégie de confort et d'économie d'énergie.



PHOTOS COMMENTÉES



VÉGÉTALISATION - PARKING VÉGÉTALISÉ - NON-QUALITE



VÉGÉTALISATION - AMÉNAGEMENT EXTÉRIEUR - NON-QUALITE

Retrouvez l'ensemble des publications du Dispositif REX BP

www.rexbp.qualiteconstruction.com



DispositifREXBP

réalisé avec le soutien financier de :

